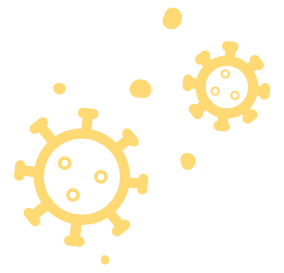


Penefiti o Tautupe mo Tagata Faigaluega ma le COVID-19



O penefiti o tautupe mo tagata faigaluega ua fuafuaina e totonu ai togafitiga faafoma'i e te moomia ina ia e toe malosi ai mai se manu'aga poo se ma'i na mafua mai le galuega, e pei o le maua i le COVID-19 a o iai i le galuega. Latou te toe totonu mai se vaega o le totonu na lei aumaia ia te oe a o faasolosolo lou malosi, ma fesoasoani atu i lau toe foi mai i le galuega. O penefiti nei e maua e tagata faigaluega uma e tusa lava poo le ā le tulaga o le visa tau femalagaa'iga.



Afai e te talitonu sa e aafia i le COVID-19 i le galuega, e tatau ona e **vave** faailoa atu i lou pule ma **faila se talosaga** mo penefiti o tautupe mo tagata faigaluega.



Afai ua matuā tigaina lou gasegase, vili le 911 poo lou alu sa'o loa i le vaega mo gasegase tigaina. Ta'u i le aufaigaluega a le falema'i, o lou gasegase i le COVID-19 na e aafia mai le galuega. Afai e mafai ona faia ma le saogalemu, **faafesootai lou pule** mo nisi faatonuga.

Le Auala e Faila ai Lau Talosaga



- Ta'u i lou pule e fia faila sau talosaga mo se tautupe mo tagata faigaluega pe faatumu le pepa talosaga mai le upega tafailagi a le Division of Workers' Compensation.



- O le a faatumu e lou pule vaega e tatau ona faatumu e ia ma avatu loa le talosaga i le kamupani inisiua.



- la faamautinoa e te tapa i lou pule mo se kopi o le talosaga e aumai e teu i au faamaumauga.
- I totonu o le aso e tasi lea e faatumu ai lau pepa talosaga, e tatau i lou pule ona aumai sana faatagana mo le saili o togafitiga faafoma'i talafeagai. A o filifili lou pule pe talia pe teena lau talosaga, e oo atu i le \$10,000 se tupe e mafai ona e maua mo ou togafitiga faafoma'i.

O le ā le Mea e Sosoo ai?



Afai e uma le 14 aso e te lei maua lava se tusi i le tulaga o lau talosaga na fai, vili le kamupani inisiua mo se tala lata mai.



Afai e lē teena e lou pule lau talosaga i totonu o le 90 aso talu ona fai le talosaga, lona uiga o le a kava lou manu'aga.

O iai pea ni au fesili?

E mafai ona e faafesootai le Division of Workers' Compensation pe a iai ni au fesili pe vili le **1-800-736-7401** mo faamatalaga ua faamaumauina.

la silafia atili i le:
dir.ca.gov/dwc/injuredworker.htm

